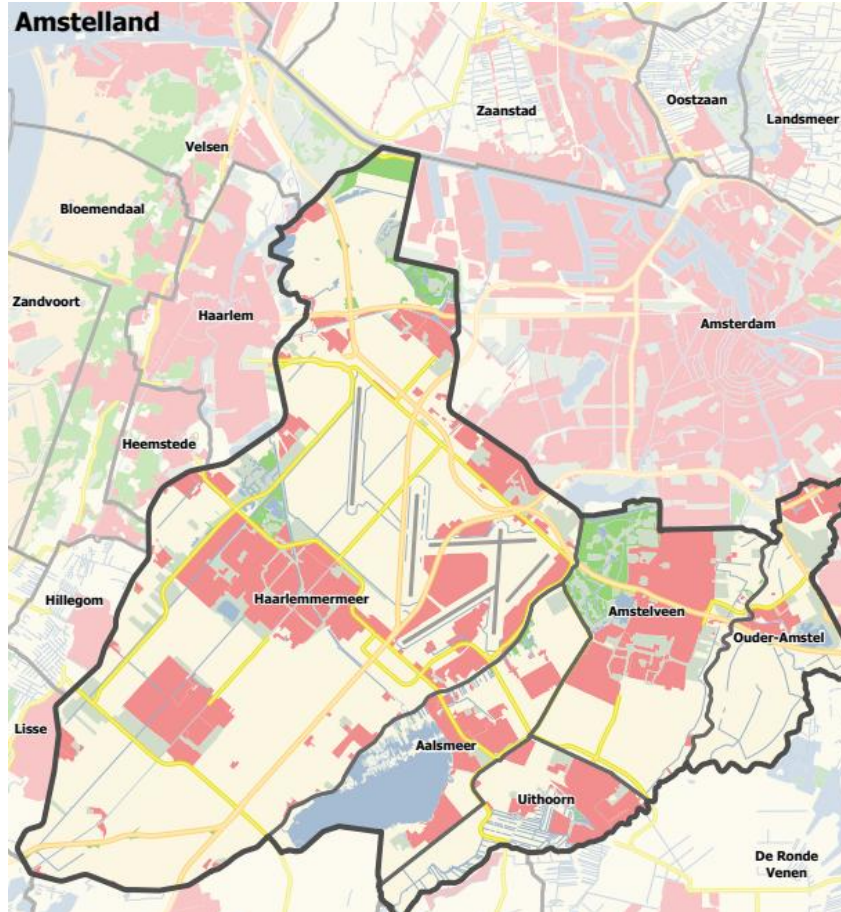


AM match, een introductie

Uithoorn, 9-6-2026



AM match



5 juni 2026

- Een bedrijf van 5 gemeenten
- Voor inwoners met een arbeidsbeperking en dus ondersteuningsvraag
- Om hen te begeleiden naar en op de arbeidsmarkt
- Bij voorkeur bij *reguliere* bedrijven
- Vanuit drie locaties

Historie, van productie naar dienstverlener

- Traditioneel SW (sinds 1951)
 - Kenmerk van AM match was altijd al **detacheren** naar de reguliere werkgevers
 - Eigen productie afgebouwd naar nog slechts drie eigen activiteiten: schoonmaak, groen en verpakken vanuit locaties Amstelveen, Hoofddorp en Uithoorn
- Participatiewet (sinds 2015)
 - Minder SW medewerkers (geen instroom meer)
 - Meer focus op begeleiden naar en op de reguliere arbeidsmarkt van inwoners onder Participatiewet.
- Nu meer dienstverlener met als kernkwaliteiten: **bedrijf onder de bedrijven** (netwerk), **expertise mbt mensen met beperking**



Huidige opdracht AM match

- Vier standaard opgaven
 - Blijven uitvoeren SW
 - Beschut Werk, in dienst bij AM match
 - Plaatsing P-wet, programma Match Je Perspectief, duurzame arbeidsbeperking
 - Begeleiding P-wet, jobcoaching
- Gemeenten kunnen optioneel ervoor kiezen overige inwoners onder te brengen bij AM match



Kennis en kunde van AM match behouden en met meerdere opdrachten een kostenefficiënte operatie mogelijk

Missie

We laten mensen meedoen door werk

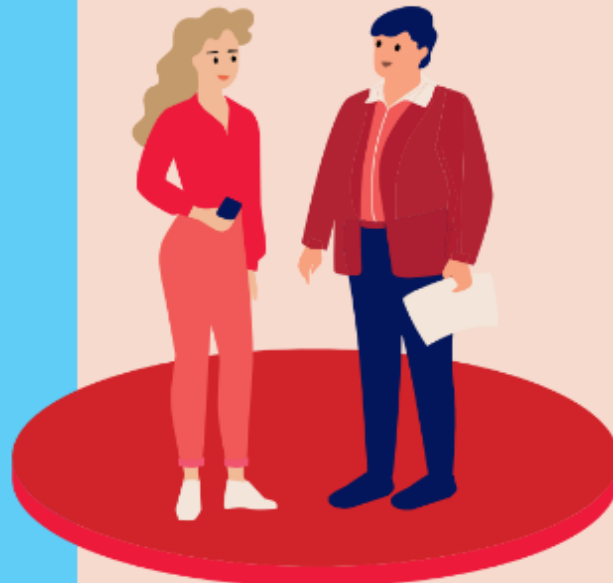
Stimuleren en ondersteunen van mensen om zichzelf te ontwikkelen met als doel het vinden van een zo regulier mogelijke werkplek waarin zij hun competenties kunnen inzetten en ontwikkelen en zij zo uitkeringsonafhankelijk mogelijk, zelfstandig in hun eigen levensonderhoud kunnen voorzien.



Visie

Er zijn altijd meer mogelijkheden dan je op het eerste gezicht denkt

AM match doet dit door zich te focussen op wat mensen wel kunnen en hen daarin te ontwikkelen. Ook ontzorgt AM match waar nodig werkgevers zodat belemmeringen om in een reguliere werkomgeving te werken worden opgeheven.



Strategie

AM match verzilvert de competenties bij reguliere werkgevers en of regulier werk

AM match zet consequent in op het plaatsen bij reguliere werkgevers. Werkgevers hebben het werk. Alleen als dat echt (nog) niet anders kan, organiseert AM match beschut werk. Ook dan is er sprake van echt werk en wordt loonwaarde gerealiseerd.



Inclusiviteit op de arbeidsmarkt

- Diverse vormen van inclusiviteit bij bedrijven. Man-vrouw, culturele achtergrond en
- ook mensen met een arbeidsbeperking.
- Vroeger in de sociale werkplaats, tegenwoordig bij reguliere werkgevers
- AM match begeleidt momenteel ruim 900 mensen op de regionale arbeidsmarkt. Slechts 150 daarvan werken intern.
- 650 werken bij reguliere bedrijven en bieden daar toegevoegde waarde.
100 in lopend traject



5 juni 2026

Uithoornse cijfers eind 2025

- 33 WSW'ers waarvan er 23 bij reguliere werkgevers werken
- Gemiddelde leeftijd is 53 jaar
- Vanuit de participatiewet nu 44 personen in begeleiding, waarvan 6 bij ons in dienst (met name beschut werk). 38 personen zijn in dienst bij reguliere werkgevers.

Met een beetje aanpassing en faciliteiten

- Het hebben/vinden van een passend takenpakket. Jobcarving of job creation
- Begeleiding door een professional en financiële ondersteuning



Een paar Uithoornse bedrijven

- Ridders
- Ball-on
- Modehuis Blok
- Jumbo
- Gemeente Uithoorn
- Sushi Time
- OZ-Hami
- Textielververij en Blekerij E.J. Smit
- Albert Heijn
- J&D scooters
- Verbeek & Bol

5 juni 2026

AM match actief op scholen

- Om te realiseren dat leerlingen een soepele overgang naar de arbeidsmarkt doormaken en niet thuis terugvallen
- Met name de scholen waar leerlingen met ondersteuningsbehoefte hun schoolcarrière doorlopen
- Bv praktijkschool Uithoorn en Hoofddorp, maar ook Yuverta, Nova College en Voortgezet Speciaal Onderwijs

Wat is de kennis en kunde van AM match ?

- Ruim 70 jaar ervaring in het werken met mensen met een grote afstand tot de arbeidsmarkt, alle culturen, alle vormen van beperking
- Een gevalideerd programma, Match Je Perspectief, om mensen klaar te stomen voor de arbeidsmarkt
- Een uitgebreid netwerk met ondernemers. Met een kleine 200 in de regio hebben we een relatie.
- Jobcoaching, Noloc gecertificeerde professionals. Ook voor de werkgever!

5 juni 2026



Interessant om te volgen

- AM match: <https://www.linkedin.com/company/am-match/>
- Cedris: <https://www.linkedin.com/company/cedris/>

Meer info? Bel 06 5178 6139 (Lex Vonk)

Dank!

